

Izolační materiály z polyetylenu firmy NMC

*Kompletní sortiment pro
vytápění a sanitární zařízení*





Více než jedna z alternativ

Polyetylenové izolace si již před celou řadou let vydobily pevné místo mezi izolačními materiály.

Suroviny zakoupené u renomovaných výrobců, stálé interní kontroly, certifikát jakosti podle ISO 9000 a kontrola prováděná externími instituty jsou pro Vás, našeho zákazníka, zárukou vynikající a neustále stabilní jakosti polyetylenových výrobků firmy NMC.

Polyetylen je flexibilní a díky jeho vlastní stabilitě je jeho montáž snadná a z časového hlediska úsporná. climaflex®, climaflex® xt a climaflex® stabil odpovídají současným zákonným požadavkům kladeným na izolační výrobky.

Polyetylenové výrobky firmy NMC svou kvalitou a odolností vůči stárnutí zaručují trvanlivost a bezpečnost izolace.

Polyetylenové výrobky firmy NMC Vám kromě toho dávají jistotu, že jejich použitím přispíváte k snižování zátěže životního prostředí, protože izolace pro potrubí firmy NMC napomáhá nejen při úsporách cenné energie, ale vyrábí se bez FCKW a HFCKW tak, že je ekologicky neutrální. V provozech firmy NMC se průmyslový odpad z polyetylenu navíc okamžitě recykluje, tedy znovu využívá.

climaflex® climaflex® xt

climaflex® je kruhově extrudovaná polyetylenová izolace trubek na tepelnou izolaci rozvodů vytápění a sanitárních zařízení odpovídající nařízení o vytápěcích zařízeních a normě DIN 1988, část 2.

climaflex® plní veškeré zákonné, izolační a montážní požadavky kladené na moderní izolaci trubek. Pevnost v tahu a tlaku jsou přizpůsobeny podle podmínek daných pro oblast jejich použití ve vytápění a sanitárních zařízeních. climaflex® a climaflex® xt nevyvolávají u měděných trubek žádnou korozi pod napětím. Montážní výhodou profesionálního systému climaflex® xt je samolepicí uzávěr.

climaflex® -svítky

climaflex®-svítky se vyrábějí z polyetylenové síťované pěnové pryže s uzavřenými póry.

Svítky climaflex® se používají zejména na izolaci vzduchových kanálů, nádob nebo velkoformátového potrubí.

Svítky climaflex® odpovídají normě DIN 1988, část 2.

climaflex® stabil

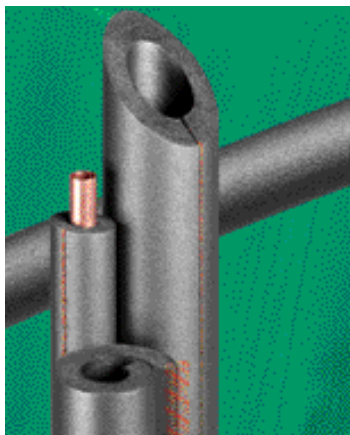
climaflex® stabil je kruhově extrudovaná polyetylenová izolace trubek s koextrudovaným červeným polyetylenovým pláštěm zabraňujícím pronikání vlhkosti.

climaflex® stabil slouží jako izolace u rozvodů studené a teplé vody v systémech vytápění a u sanitárních zařízení podle nařízení o vytápěcích zařízeních a podle normy DIN 1988, část 2, které jsou vystavovány mechanickému zatížení.

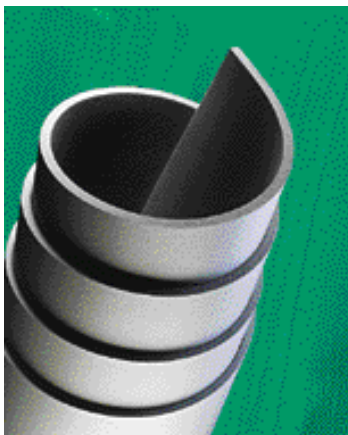
climaflex® stabil chrání potrubí proti těmto mechanickým vlivům a proti vzniku kondenzované vody a s tím spojeným nebezpečím koroze.

climaflex® stabil snižuje tepelné ztráty a izoluje proti šíření zvuku pevným materiálem (zvuky při tečení a praskot).

$\lambda = 0,038 \text{ W/mK}$
při průměrné teplotě 40°C



$\lambda = 0,038 \text{ W/mK}$
při průměrné teplotě 40°C



$\lambda = 0,038 \text{ W/mK}$
při průměrné teplotě 40°C

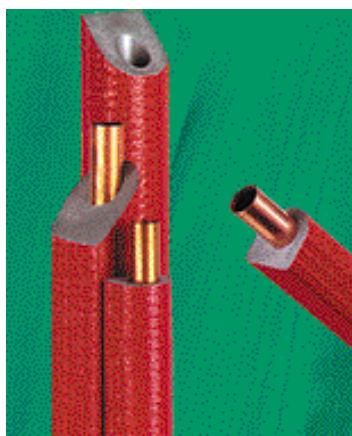


Polyetylenové výrobky firmy NMC pro zvláštní oblasti použití



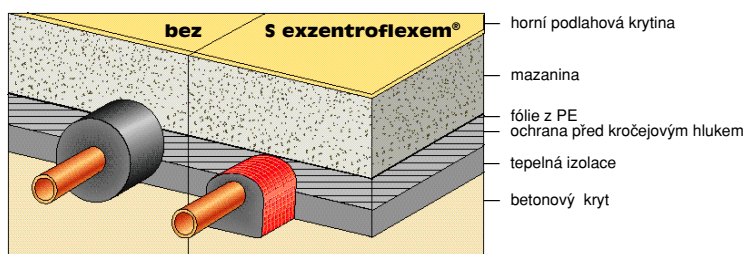
climaflex® LS (odtok)

climaflex® LS je kruhově extrudovaná flexibilní polyetylenová hadice pro použití v systémech odpadních vod. climaflex® LS je odolný vůči stárnutí, nepodléhá zpuchření, efektivně a dlouhodobě chrání proti šíření zvuku v pevném materiálu, proti vzniku kondenzované vody a koroze. U climaflexu® LS se na rozdíl od celé řady dalších systémů neprovádí konfekcionování (nelepí se) a proto nehrozí nebezpečí nežádoucího otevření.



exzentroflex®

Stabilní a odolná izolace v novém úzkém provedení pro ještě větší úspory místa. S excentricky extrudovanými izolacemi trubek při použití v podlaže ušetříte nejen stavební výšku, ale díky novému, užšímu tvaru získáte více místa, protože uložení trubek je užší.



Příslušenství k výrobkům firmy NMC pro bezpečnou a rychlou montáž

Montážní kufrík climaflex®

Atraktivní montážní kufrík v moderním designu byl vyvinut speciálně pro montáž výrobků firmy NMC. Obsahuje 9 lisovacích nástrojů na různé průměry trubek, sadu šablon, velký nůž a skládací metr.

Kontaktní lepidlo climaflex®

Speciální lepidlo pro vodotěsné spojování polyetylenové pěnové pryže.

Spony climaflex®

Montážní spony pro uzavření izolace po zalepení na obtížně zpracovatelných místech jako je hrdo trubky či svařované švy.



Polyetylenová samolepící páska climaflex®

Na izolaci trubkových spon, malých ventilů a těžko přístupných míst.

Samolepící páska z PVC climaflex® & climaflex® stabil

Lepící páska z PVC pro spojování styků na konci izolace trubek.



climaflex[®] LS

Technická data

Třída hořlavosti (DIN 4102)	B1
Měrná hmotnost	cca. 40 kg/m ³
Teplotní rozsah použití	-45°C (vnější prostředí) až +105°C (teplota media)

Profesionální sortiment

	Jmenovitá šířka DN	Vnější Ø v mm
Tloušťka izolace 5 mm	50	58
Délka 20 m	70	78
	100	110
	125	135

exzentroflex[®]

Technická data

Třída hořlavosti (DIN 4102)	B1
Třída hořlavosti (ČSN 73 0862)	C3
Tepečná vodivost (DIN 52613)	= 0,038 W/mK při průměrné teplotě 40°C
Měrná hmotnost	cca. 35 kg/m ³
Teplotní rozsah použití	-45°C (vnější prostředí) až +105°C (teplota media)
Ochrana před kročejovým hlukem podle DIN 4109 Institut Fraunhofer, Stuttgart	zvýšená ochrana

Profesionální sortiment

Typ	přibližná stavební výška v mm
12/15-13	37
18-13	42
22-13	45
28-13	52
35-19	64
12/15-25*27	53
18-25*26	54
22-25*26	57
28-25	64

Příslušenství k výrobkům z PE

Montážní kufřík	Obsahuje : skládací metr, lisovací nástroje (Ø12 až 60 mm) nůž, sadu šablon (na všechny Ø až do 114 mm)
Lepidlo	v tubě 125 gr v nádobě 250 ml v nádobě 1000 ml
Pryžové pásy	tloušťka x šířka x délka: 3 mm x 50 mm x 10 m
Lepicí pásy z PVC v barvě šedivé červené	šířka x délka: 30 mm x 33 m šířka x délka: 30 mm x 33 m
Svorky	100 ks v krabičce

NMC sa si vyhrazuje v každé době a bez předchozího oznámení uvést výrobní řadu nebo její technické vlastnosti podle nejnovějších poznatků.
Všechny údaje se v těchto podkladech udávají dle nejlepších poznatků. Budete-li mít dotazy k těmto technickým údajům, obraťte se prosím na informační službu NMC sa.
Tisk nebo dotisk a také výpis, je dovolen pouze s naším výslovným souhlasem.



NMC sa
Rovert 10 • B - 4731 Raeren/Eynatten
Tel. : +32 87 85 85 00 • Fax : +32 87 85 85 11
e-mail : info@nmc.be
Internet : http : //www.nmc.be





climaflex® & climaflex® xt

Technická data

Třída hořlavosti (DIN 4102)	B1
Třída hořlavosti (ČSN 73 0862)	C3
Tepelná vodivost (DIN 52613)	= 0,038 W/mK při průměrné teplotě 40°C
Měrná hmotnost	cca. 30 kg/m ³
Teplotní rozsah použití	-45°C (vnější prostředí) až +105°C (teplota media) v oblasti oblouků climaflex® xt je teplotní rozsah použití lepidla max.: +85°C.
Teplota zpracování (pro samolepící kotouče xt)	nelze zpracovat při teplotě nižší než 5°C
Propustnost par, difúzní odpor (DIN 52615)	μ 16 000
Efekt tlumení zvuku šířícího se hmotou (DIN 52 218)	snížení až na 23 dB(A)

Profesionální sortiment

Méděné trubky Cu vnější Ø v mm	jmenovitá hodnota DN	Ocelové trubky Fe			Dodávané formy hadic					
		vnější Ø v palcích	jmenovitá hodnota DN	vnější Ø v mm	Typ 5 mm délka 2 m	Typ 9 mm délka 2 m	Typ 13 mm délka 2 m	Typ 20 mm délka 2 m	Typ 25 mm délka 2 m	Typ 30 mm délka 2 m
12	10				12-5	12-9*	12-13*	12-20	12-25	
15		1/4	8	13,5	15-5	15-9*	15-13*	15-20	15-25	
18	15	3/8	10	17,2	18-5	18-9*	18-13*	18-20	18-25	18-30
22	20	1/2	15	21,3	22-5	22-9*	22-13*	22-20	22-25	22-30
28	25	3/4	20	26,9	28-5	28-9*	28-13*	28-20	28-25	28-30
35	32	1	25	33,7	35-5	35-9*	35-13*	35-20	35-25	35-30
42	40	1 1/4	32	42,4		42-9*	42-13*	42-20	42-25	42-30
		1 1/2	40	48,3		48-9*	48-13*	48-20	48-25	48-30
54	50			54		54-9*	54-13*	54-20		
		2	50	60,3		60-9*	60-13*	60-20		60-30
76,1	65	2 1/2	65	76,1		76-9	76-13	76-20		76-30
80							80-13	80-20		
88,9	80	3	80	88,9		89-9	89-13	89-20		89-30
		3 1/2		101,6			102-13	102-20		
114	100	4	100	114,3			114-13	114-20		114-30

* K dodání i jako climaflex® xt

climaflex® svitky

Technická data

Třída hořlavosti (DIN 4102)	B1
Třída hořlavosti (ČSN 73 0862)	C3
Tepelná vodivost (DIN 52613)	= 0,038 W/mK při průměrné teplotě 40°C
Měrná hmotnost	cca. 30 kg/m ³
Teplotní rozsah použití	-40°C (vnější prostředí) až +100°C (teplota media)
Propustnost par, difúzní odpor (DIN 52615)	μ 2 500

Profesionální sortiment

Tloušťka izolace : 10 mm 15 mm 20 mm	Obsah kartonu : 30 m ² 22,5 m ² 15 m ²
---	--

climaflex® stabil

Technická data

Třída hořlavosti (DIN 4102)	B1
Třída hořlavosti (ČSN 73 0862)	C3
Tepelná vodivost (DIN 52613)	= 0,038 W/mK při průměrné teplotě 40°C
Teplotní rozsah použití	-45°C (vnější prostředí) až +105°C (teplota media)
Propustnost par, difúzní odpor (DIN 52615)	μ 16 000
Efekt tlumení zvuku šířícího se hmotou (DIN 52 218)	snížení až na 23 dB(A)

Profesionální sortiment

Méděné trubky Cu vnější Ø v mm	jmenovitá hodnota DN	Ocelové trubky Fe			Dodávané formy hadic				
		vnější Ø v palcích	jmenovitá hodnota DN	vnější Ø v mm	Typ 4 mm svitky v délce 10 m	Typ 9 mm délka 2 m	Typ 13 mm délka 2 m	Typ 20 mm délka 2 m	Typ 25 mm délka 2 m
12	10				12-4				
15		1/4	8	13,5	15-4	15-9	15-13		15-25
18	15	3/8	10	17,2	18-4	18-9	18-13		18-25
22	20	1/2	15	21,3	22-4	22-9	22-13		22-25
28	25	3/4	20	26,9	28-4	28-9	28-13	28-20	28-25
35	32	1	25	33,7	35-4	35-9	35-13	35-20	35-25
42	40	1 1/4	32	42,4		42-9	42-13	42-20	42-25