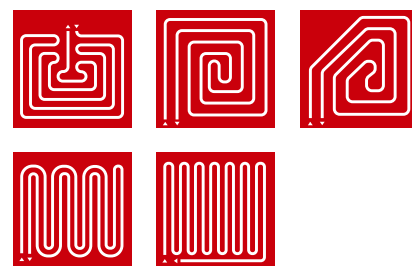


1

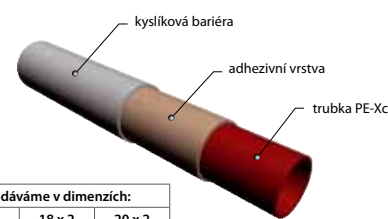
Potrubi

V systému TOPTHERM jsou využívány fyzikálně zesílené trubky PEXc (TOP 116, 118, 120) určené pro podlahové vytápění. Velkými přednostmi tohoto potrubí je jeho odolnost proti korozi, kyslíková bariéra, jednoduchá montáž a velmi příznivá cena. Další variantou, používanou také pro radiátorové vytápění a rozvody vody, jsou trubky AL/PEX (TOP 216, 218, 220, 226), které se od trubek PEXc liší vysokou tvarovou stálostí a nízkou tepelnou roztažností. A nově také trubky AL/PERT, které nabízejí levnější verzi trubek jak pro radiátorové tak pro podlahové vytápění. Všechny trubky TOPTHERM jsou ve vysoké kvalitě produkovány na moderních výrobních linkách v EU. Poskytována záruka na potrubí je 10 let, životnost udávaná výrobcem přesahuje 50 let. Trubky TOPTHERM jsou certifikovány pro ČR v Institutu pro testování a certifikaci – ITC Zlín, a.s.

Způsoby instalace potrubí



Trubky PEXc

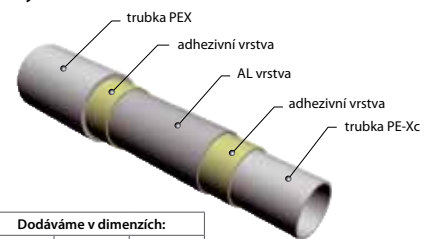


Dodáváme v dimenzích:		
16 x 2	18 x 2	20 x 2



TOP 116, 118, 120

Trubky AL/PEX

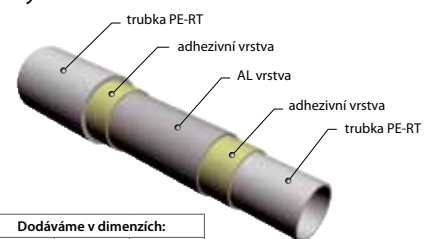


Dodáváme v dimenzích:		
16 x 2	18 x 2	20 x 2
26 x 3	32 x 3	40 x 3,5



TOP 216, 218, 220, 226, 232

Trubky AL/PERT



Dodáváme v dimenzích:		
16 x 2	18 x 2	20 x 2
26 x 3	32 x 3	40 x 3,5



TOP 216P, 218P, 226P, 232P

2

Systemové desky TOPTHERM

Izolační polystyrenové desky s výstupky výrazně zrychlují a zjednodušují pokládku potrubí. Zároveň slouží jako jeho ochrana a zajišťují konstantní rozteče trubek. System TOPTHERM nabízí několik variant systémových desek, které řeší různé požadavky investorů.

Technická data jednotlivých systémových desek naleznete v ceníku systému TOPTHERM.

Pro vytvoření betonové topné desky je doporučeno používat cementové směsi s podílem plastifikátoru TOP 603.

Nestandardní případy řeší tzv. suchý system podlahového vytápění TOPTHERM 2000, kde betonovou mazaninu nahrazuje speciální sádrovláknitá deska. Tato verze je díky své malé výšce a nízké hmotnosti vhodná pro rekonstrukce starších domů, pro stavby bez použití mokrych procesů. Velkou výhodou je, že po instalaci systému se můžete okamžitě nastěhovat.



TOP 301



TOP 302



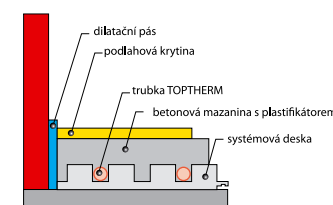
TOP 304



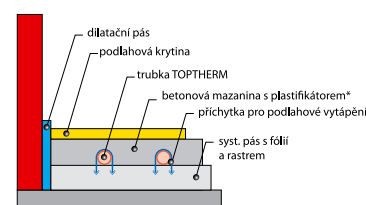
TOP 320

Schématu skladby systému podlahového vytápění

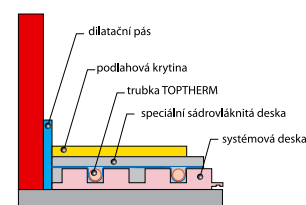
A Systemová deska s výstupky



B Systemový pás s fólií a rastrem



C Suchý system TOPTHERM 2000



3

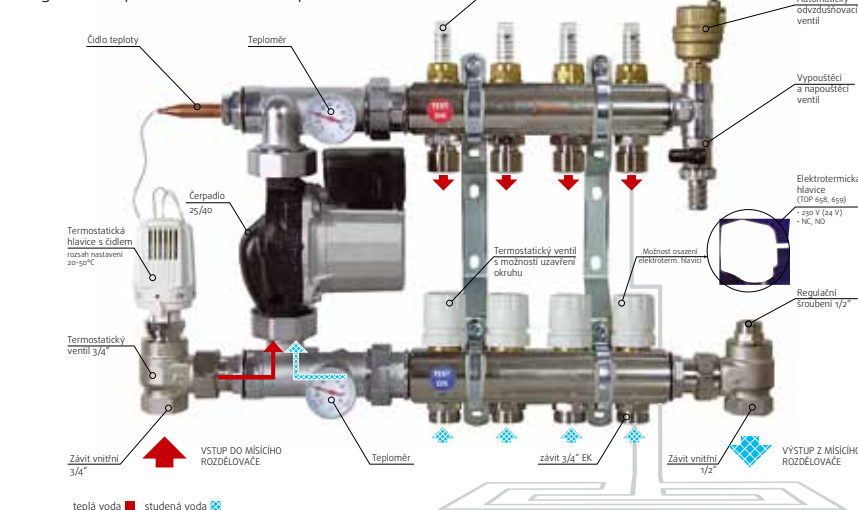
Rozdělovače, skříně

Srdcem celého systému TOPTHERM jsou mosazné rozdělovače TOP 553. Tyto rozdělovače se nejčastěji umísťují do skříní, které existují ve dvou provedeních - do zdi (TOP 410-415) a na zeď (TOP 421-425). Funkcí rozdělovače je uzavírání a regulace jednotlivých topných okruhů.

Pro případ kombinovaného vytápění s radiátory nabízíme tzv. směšovací rozdělovač TOP 557 (TOP 559). Důležitou součástí je mísící sada s čerpadlem, která je využívána k regulaci teploty topné vody na vstupu do rozdělovače pro požadovanou hodnotu podlahového vytápění (33 - 45°C).

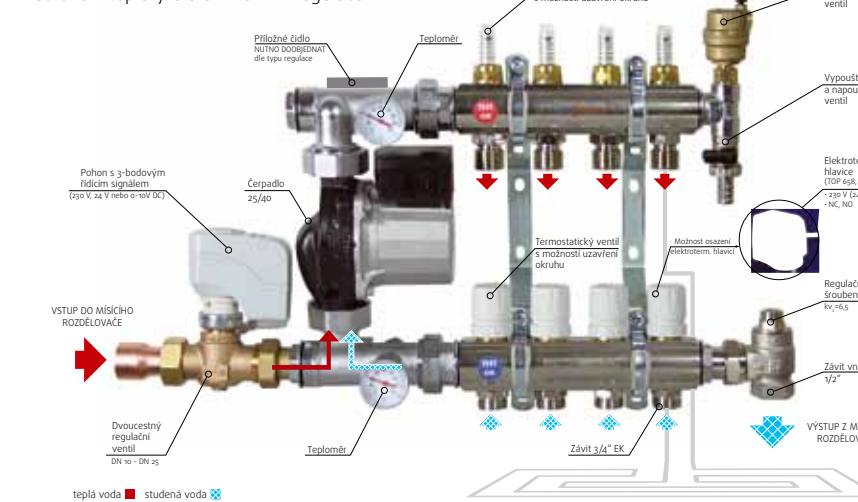
Mísící ROZDĚLOVAČ TOP 557 SET

regulace na pevně nastavenou teplotu



Směšovací sestava s rozdělovačem TOP 559

nastavení teploty dle ekvitermní regulace



TOP 553



TOP 421-425



TOP 410-415

Montáž



1 | UPEVNĚNÍ DILATAČNÍHO PÁSU



2 | POKLÁDKA SYSTÉMOVÝCH DESEK



3 | INSTALACE TRUBEK



4 | OSAZENÍ ROZDĚLOVAČE

4

Komponenty pro kompletaci

Nepostradatelnou součástí systému jsou tvarovky, které slouží ke spojování potrubí a jeho napojení do rozdělovače. V naší nabídce najdete svěrné a lisované (nerozěbiratelné) tvarovky. Dalšími nezbytnými prvky podlahového vytápění TOPTHERM jsou dilatační pásy TOP 601, které se pokládají po obvodu místnosti, a ochranné hadice TOP 602 potřebné k prostupu trubek mezi betonovými topnými deskami.



TOP 602 - Ochranná hadice



TOP 601 - Dilatační pás



TOP 610, 611 - Držák ohybu trubek



TOP 603 - Plastifikátor



TOP 554A  
Ukončení rozdělovače



TOP 7270 - Spojka potrubí



TOP 516, 518, 520 - Svěrné šroubení



TOP 604B - Přichytka potrubí



AR 366  
Kulový uzavěr se šroubením

5

Regulace

Součástí každé instalace podlahového vytápění TOPTHERM je regulace celého systému. V praxi je často využívána možnost osazení rozdělovače termoelektrickými hlavice TOP 658 nebo TOP 659. Hlavice jsou ovládány prostorovými termostaty, např. TOP 655.

Pro malé topné plochy (např. koupelny) do cca 15m<sup>2</sup> lze využít RTL armatury, např. TOP501. Popis funkcí armatur naleznete v ceníku TOPTHERM.



TOP 658, 659 - Termoelektrická hlavice



TOP 653 - Prostorový termostat



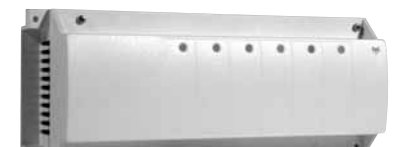
TOP 501 - RTL ventil



TOP 508 - multibox RTL



TOP 655 - Prostorový termostat



TOP 650 - Řídicí regulační lišta