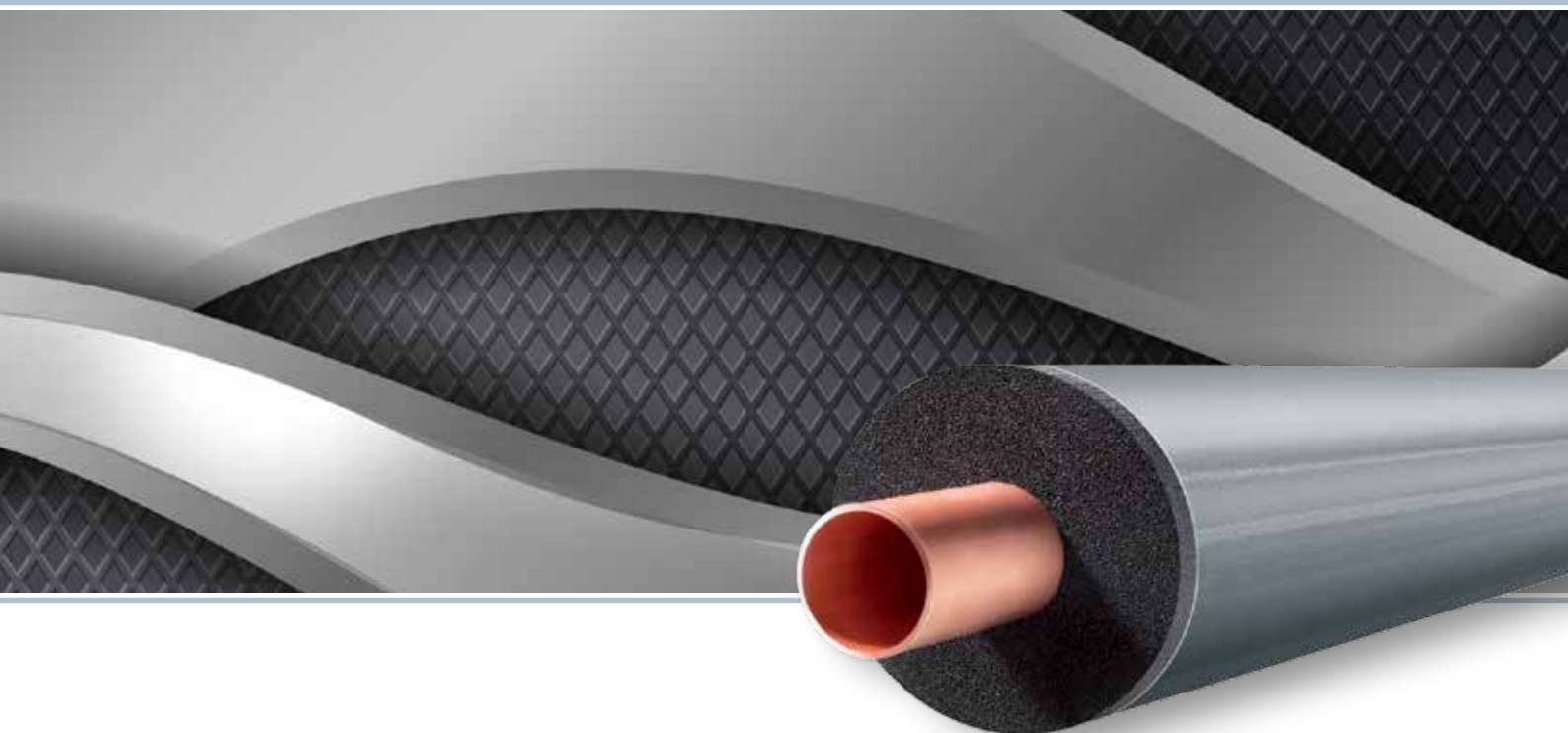


# Kaiflex<sup>®</sup> PROTECT ALU-TEC



Flexibilní systém opláštění s přesvědčivým kovovým vzhledem.

Kaiflex Protect Alu-TEC je flexibilní systém opláštění se vzhledem napodobujícím plech. Skládá se z pružné tvrdé folie kaširované hliníkovým povrchem odolným vůči povětrnostním vlivům. Vyznačuje se nízkou emisní úrovní a chrání izolační materiály Kaiflex před mechanickým poškozením a vlivy UV záření.

Kaiflex Protect Alu-TEC je opticky dokonalý systém opláštění, který je vhodný pro využití v komerčních a průmyslových projektech. Snadno se zpracovává a představuje hospodárnou alternativu k plechovému opláštění.

Kaiflex Protect ALU-TEC je k dodání v rolích nebo v podobě předem povrstvených hadic a desek Kaiflex.

- Nekovový systém opláštění
- Odolný vůči UV záření a povětrnostním vlivům
- Opticky vytříbený kovový vzhled
- Chrání spolehlivě před mechanickým poškozením
- Jednoduchá montáž hadic díky samolepicímu spoji

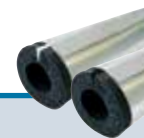
## Kaiflex Protect Alu-TEC Technické vlastnosti

<b>Ochrana</b>		Pružná tvrdá folie kaširovaná hliníkovým povrchem s ochranou před povětrnostními vlivy napodobující vzhled plechu	
<b>Barva</b>		Stříbrná	
<b>Síla</b>		230 µm	
<b>Max. teplota média</b>		+80 °C	
<b>Min. teplota média</b>		-30 °C	viz upozornění (1)
<b>Třída stavebního materiálu °</b>	Eurotřída	E	Zkouška podle DIN EN 13501-1
<b>Propustnost vodních par</b>		<0,028 g/m <sup>2</sup> x d	Zkouška podle ISO 15106-2
<b>Hmotnost</b>		340 g/m <sup>2</sup>	Zkouška podle EN 22286
<b>Pevnost v tahu</b>	MD CD	200 N/15 mm 175 N/15 mm	Zkouška podle EN ISO 527-3 viz upozornění (2)
<b>Roztažnost</b>	MD CD	45 % 51 %	Zkouška podle EN ISO 527-3 viz upozornění (2)
<b>Prodloužení při přetržení</b>	MD CD	70 N 28 N	Zkouška podle EN ISO 527-3 viz upozornění (2)
<b>Odolnost v průrazu</b>	Ø 0,8 mm Ø 0,3 mm	23 N 87 N	Zkouška podle prEN 14477
<b>Odolnost vůči</b>	UV záření Mechanické zatížení Mořská voda	Vynikající Velmi dobré Dobré	
<b>Skladování</b>	Samolepicí výrobky	1 rok	Skladování v suchých, čistých místnostech při běžné vlhkosti vzduchu (50 % až 70 %) a pokojové teplotě (0 °C až +35 °C)
<b>Použití ve venkovním prostředí</b>		Není třeba žádná dodatečná ochrana	

Upozornění (1) Při teplotách pod -30 °C kontaktujte náš technický servis.

Upozornění (2) MD: směr stroje · CD: příčný směr

° Třída stavebních materiálů platí pro kovové nebo pevné minerální podklady.



## Kaiflex Protect Alu-TEC ST-Hadice · Alu-TEC-s povrchovou ochranou · samolepicí

Barva: Stříbrná · Délka: 1 m

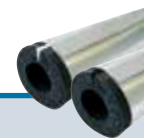
Měděná trubka Cu		Ocel. trubky Fe			13 mm Tloušťka izolační vrstvy			19 mm Tloušťka izolační vrstvy		
Vnější ø mm	Jmen. světlost DN	Coul	Vnější ø mm	Jmen. světlost DN	Rozměr	Č. zboží	m/ karton	Rozměr	Č. zboží	m/ karton
15,0	10	1/4	13,5	8	AT-ST13x015	06613015	77	AT-ST19x015	06619015	43
18,0	15	3/8	17,2	10	AT-ST13x018	06613018	65	AT-ST19x018	06619018	39
22,0	20	1/2	21,3	15	AT-ST13x022	06613022	55	AT-ST19x022	06619022	37
25,0	20		25,0		AT-ST13x025	06613025	46	AT-ST19x025	06619025	30
28,0	25	3/4	26,9	20	AT-ST13x028	06613028	43	AT-ST19x028	06619028	29
30,0	25				AT-ST13x030 <sup>°</sup>	06613030	42	AT-ST19x030	06619030	29
35,0	32	1	33,7	25	AT-ST13x035	06613035	38	AT-ST19x035	06619035	24
42,0	40	1 1/4	42,4	32	AT-ST13x042	06613042	28	AT-ST19x042	06619042	20
			44,5		AT-ST13x045	06613045	26	AT-ST19x045	06619045	17
		1 1/2	48,3	40	AT-ST13x048	06613048	24	AT-ST19x048	06619048	15
54,0	50		54,0		AT-ST13x054	06613054	23	AT-ST19x054	06619054	15
57,0	50		57,0		AT-ST13x057	06613057	22	AT-ST19x057	06619057	14
		2	60,3	50	AT-ST13x060	06613060	20	AT-ST19x060	06619060	14
64,0			63,5		AT-ST13x064	06613064	20	AT-ST19x064	06619064	14
70,0			70,0		AT-ST13x070	06613070	20	AT-ST19x070 <sup>°</sup>	06619070	14
76,1	65	2 1/2	76,1	65	AT-ST13x076	06613076	17	AT-ST19x076	06619076	14
80,0					AT-ST13x080 <sup>°</sup>	06613080	15	AT-ST19x080	06619080	13
88,9	80	3	88,9	80	AT-ST13x089	06613089	15	AT-ST19x089	06619089	11
		3 1/2	101,6		AT-ST13x102 <sup>*</sup>	06613102	15	AT-ST19x102 <sup>*</sup>	06619102	10
108,0	100		108,0		AT-ST13x108 <sup>*</sup>	06613108	14	AT-ST19x108 <sup>*</sup>	06619108	10
114,0	100	4	114,3	100	AT-ST13x114 <sup>*</sup>	06613114	14	AT-ST19x114 <sup>*</sup>	06619114	9
			125,0		AT-ST13x125 <sup>*</sup>	06613125	10	AT-ST19x125 <sup>*</sup>	06619125	9
133,0	125		133,0		AT-ST13x133 <sup>*</sup>	06613133	9	AT-ST19x133 <sup>*</sup>	06619133	6
		5	139,7	125	AT-ST13x140 <sup>*</sup>	06613140	9	AT-ST19x140 <sup>*</sup>	06619140	5
159,0	150		160,0		AT-ST13x160 <sup>*</sup>	06613160	8	AT-ST19x160 <sup>*</sup>	06619160	4

\* Forma dodání: v nařezaném stavu (bez samolepicího uzávěru)

° Dodací lhůta na vyžádání.

Flexibilní systém opláštění s přesvědčivým kovovým vzhledem.

## Kaiflex Protect Alu-TEC ST-Hadice · Alu-TEC-s povrchovou ochranou · samolepicí

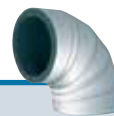


Barva: Stříbrná · Délka: 1 m

Měděná trubka Cu		Ocel. trubky Fe			25 mm Tloušťka izolační vrstvy								
Vnější ø mm	Jmen. světlost DN	Coul	Vnější ø mm	Jmen. světlost DN	Rozměr	Č. zboží	m/ karton						
15,0	10	1/4	13,5	8									
18,0	15	3/8	17,2	10	AT-ST25x018	06625018	25						
22,0	20	1/2	21,3	15	AT-ST25x022	06625022	21						
25,0	20		25,0										
28,0	25	3/4	26,9	20	AT-ST25x028	06625028	20						
30,0	25												
35,0	32	1	33,7	25	AT-ST25x035	06625035	16						
42,0	40	1 1/4	42,4	32	AT-ST25x042	06625042	12						
			44,5										
		1 1/2	48,3	40	AT-ST25x048	06625048	12						
54,0	50		54,0		AT-ST25x054	06625054	11						
57,0	50		57,0										
		2	60,3	50	AT-ST25x060	06625060	11						
64,0			63,5		AT-ST25x064	06625064	9						
70,0			70,0		AT-ST25x070	06625070	9						
76,1	65	2 1/2	76,1	65	AT-ST25x076	06625076	9						
80,0													
88,9	80	3	88,9	80	AT-ST25x089	06625089	7						
		3 1/2	101,6										
108,0	100		108,0		AT-ST25x108 *	06625108	5						
114,0	100	4	114,3	100	AT-ST25x114 *	06625114	5						
			125,0										
133,0	125		133,0										
		5	139,7	125	AT-ST25x140 * <sup>◊</sup>	06625140	3						
159,0	150		160,0										

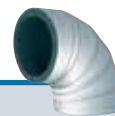
\* Forma dodání: naříznuto (bez samolepicího uzávěru)

◊ Dodací lhůta na vyžádání.



## Kaiflex Protect Alu-TEC ST-Koleno · 1,5 D · Alu-TEC-s povrchovou ochranou

Barva: Stříbrná										
Měděná trubka Cu		Ocel. trubky Fe			13 mm Tloušťka izolační vrstvy			19 mm Tloušťka izolační vrstvy		
Vnější ø mm	Jmen. světlost DN	Coul	Vnější ø mm	Jmen. světlost DN	Rozměr	Č. zboží	Rozměr	Č. zboží		
15,0	10	1/4	13,5	8	AT-90°-ST13x015	26C13015	AT-90°-ST19x015	26C19015		
18,0	15	3/8	17,2	10	AT-90°-ST13x018	26C13018	AT-90°-ST19x018	26C19018		
22,0	20	1/2	21,3	15	AT-90°-ST13x022	26C13022	AT-90°-ST19x022	26C19022		
25,0	20		25,0		AT-90°-ST13x025	26C13025	AT-90°-ST19x025	26C19025		
28,0	25	3/4	26,9	20	AT-90°-ST13x028	26C13028	AT-90°-ST19x028	26C19028		
30,0	25				AT-90°-ST13x030	26C13030	AT-90°-ST19x030	26C19030		
35,0	32	1	33,7	25	AT-90°-ST13x035	26C13035	AT-90°-ST19x035	26C19035		
42,0	40	1 1/4	42,4	32	AT-90°-ST13x042	26C13042	AT-90°-ST19x042	26C19042		
			44,5		AT-90°-ST13x045	26C13045	AT-90°-ST19x045	26C19045		
		1 1/2	48,3	40	AT-90°-ST13x048	26C13048	AT-90°-ST19x048	26C19048		
54,0	50		54,0		AT-90°-ST13x054	26C13054	AT-90°-ST19x054	26C19054		
57,0	50		57,0		AT-90°-ST13x057	26C13057	AT-90°-ST19x057	26C19057		
		2	60,3	50	AT-90°-ST13x060	26C13060	AT-90°-ST19x060	26C19060		
64,0			63,5		AT-90°-ST13x064	26C13064	AT-90°-ST19x064	26C19064		
70,0			70,0		AT-90°-ST13x070	26C13070	AT-90°-ST19x070	26C19070		
76,1	65	2 1/2	76,1	65	AT-90°-ST13x076	26C13076	AT-90°-ST19x076	26C19076		
80,0					AT-90°-ST13x080	26C13080	AT-90°-ST19x080	26C19080		
88,9	80	3	88,9	80	AT-90°-ST13x089	26C13089	AT-90°-ST19x089	26C19089		
		3 1/2	101,6		AT-90°-ST13x102	26C13102	AT-90°-ST19x102	26C19102		
108,0	100		108,0		AT-90°-ST13x108	26C13108	AT-90°-ST19x108	26C19108		
114,0	100	4	114,3	100	AT-90°-ST13x114	26C13114	AT-90°-ST19x114	26C19114		
			125,0		AT-90°-ST13x125	26C13125	AT-90°-ST19x125	26C19125		
133,0	125		133,0		AT-90°-ST13x133	26C13133	AT-90°-ST19x133	26C19133		
		5	139,7	125	AT-90°-ST13x140	26C13140	AT-90°-ST19x140	26C19140		
159,0	150		160,0		AT-90°-ST13x160	26C13160	AT-90°-ST19x160	26C19160		



## Kaiflex Protect Alu-TEC ST-Koleno · 1,5 D · Alu-TEC-s povrchovou ochranou

Barva: Stříbrná									
Měděná trubka Cu		Ocel. trubky Fe			25 mm Tloušťka izolační vrstvy				
Vnější ø mm	Jmen. světlost DN	Coul	Vnější ø mm	Jmen. světlost DN	Rozměr	Č. zboží			
15,0	10	1/4	13,5	8					
18,0	15	3/8	17,2	10	AT-90°-ST25x018	26C25018			
22,0	20	1/2	21,3	15	AT-90°-ST25x022	26C25022			
25,0	20		25,0						
28,0	25	3/4	26,9	20	AT-90°-ST25x028	26C25028			
30,0	25								
35,0	32	1	33,7	25	AT-90°-ST25x035	26C25035			
42,0	40	1 1/4	42,4	32	AT-90°-ST25x042	26C25042			
			44,5						
		1 1/2	48,3	40	AT-90°-ST25x048	26C25048			
54,0	50		54,0		AT-90°-ST25x054	26C25054			
57,0	50		57,0						
		2	60,3	50	AT-90°-ST25x060	26C25060			
64,0			63,5		AT-90°-ST25x064	26C25064			
70,0			70,0		AT-90°-ST25x070	26C25070			
76,1	65	2 1/2	76,1	65	AT-90°-ST25x076	26C25076			
80,0									
88,9	80	3	88,9	80	AT-90°-ST25x089	26C25089			
		3 1/2	101,6						
108,0	100		108,0		AT-90°-ST25x108	26C25108			
114,0	100	4	114,3	100	AT-90°-ST25x114	26C25114			
			125,0						
133,0	125		133,0						
		5	139,7	125	AT-90°-ST25x140	26C25140			
159,0	150		160,0						

Flexibilní systém opláštění s přesvědčivým kovovým vzhledem.

## Kaiflex Protect Alu-TEC ST-Deska · Alu-TEC-s povrchovou ochranou · Role



Barva: Stříbrná							
Tloušťka izolační vrstvy mm	Deska · Role 1 m šíře			Deska · Role · samolepicí 1 m šíře			
	Rozměr	Č. zboží	m <sup>2</sup> / karton		Rozměr	Č. zboží	m <sup>2</sup> / karton
10	AT-ST10-RL	06810000	20		AT-ST10-RL-SK	41510000	20
13	AT-ST13-RL	06813000	14		AT-ST13-RL-SK	41513000	14
19	AT-ST19-RL	06819000	10		AT-ST19-RL-SK	41519000	10
25	AT-ST25-RL	06825000	8		AT-ST25-RL-SK	41525000	8
32	AT-ST32-RL	06832000	6		AT-ST32-RL-SK	41532000	6

Pro izolaci kanálů a nádob – od průměru trubky 323 mm možné také pro potrubní rozvody.

## Kaiflex Protect Alu-TEC ST-Deska · Alu-TEC-s povrchovou ochranou · Formát






Barva: Stříbrná							
Tloušťka izolační vrstvy mm	Deska · Formát · samolepicí 2,0 x 1,0 m						
	Rozměr	Č. zboží	m <sup>2</sup> / karton				
10	AT-ST10-PL10-SK	06910210	32				
13	AT-ST13-PL10-SK	06913210	24				
19	AT-ST19-PL10-SK	06919210	16				
25	AT-ST25-PL10-SK	06925210	12				
32	AT-ST32-PL10-SK	06932210	10				

Pro izolaci kanálů a nádob – od průměru trubky 323 mm možné také pro potrubní rozvody.

Flexibilní systém opláštění s přesvědčivým kovovým vzhledem.

## Kaiflex Protect Alu-TEC Příslušenství

	Popis	Č. zboží	Barva	Ks/ karton	
	Těsnicí hmota · Obsah: 290 ml *	255T0000	transpa- rentní	12	
		255A0000	šedá	12	
	Popis	Č. zboží	Šířka mm	m/ role	
	Povrchový materiál (folie)	252T0025	1.050	25	
	Popis	Č. zboží	Šířka mm	role/ karton	
	Protect Alu Butylová lepicí páska · 25 m délka	258A0020	20	30	
		258A0050	50	12	
		258A0100	100	6	
	Protect Alu Lepicí páska · 25 m délka	25800019	19	36	
	Protect Alu Lepicí páska · 50 m délka	25800050	50	24	
		25800100	100	12	

\* 1 kartuše vystačí na ca 8 m utěsnění spoje.

Při tvorbě záhybů se musí použít Protect těsnicí hmota. Nanesení v šířce min. 10 mm a tloušťce min. 3 mm (viz montážní návod Kaiflex).