

Typ kondenzačního kotle	Kód	Výkon kW	Třída energetické účinnosti vytápění	Třída energetické účinnosti ohřevu TUV	Cena Kč bez DPH
KONDEZAČNÍ TOPNÉ					
VICTRIX 12 X TT 2 ErP	3.025638	1,9 - 12			na dotaz
VICTRIX 24 kW R *	3.019143	4 - 24			35.500
VICTRIX EXA 24 X 1 ErP	3.025780	5,5 - 23,7			45.000
VICTRIX SUPERIOR 32 X 2 ErP	3.025506	4 - 32			48.500
VICTRIX PRO 35	3.024483	3,4 - 34			68.000
VICTRIX PRO 55 2 ErP	3.025618	5 - 49,9			73.500
VICTRIX PRO 80	3.024485	7,2 - 73			103.000
VICTRIX PRO 100	3.024486	9 - 90			130.000
VICTRIX PRO 120	3.024487	11 - 111			150.000
KONDEZAČNÍ S PRŮTOKOVÝM OHŘEVEM TUV					
VICTRIX EXA 28 1 ErP	3.025778	5,5 - 27,7			44.300
VICTRIX SUPERIOR TOP 32 kW	3.022899	4 - 32			52.700
KONDEZAČNÍ S VESTAVĚNÝM NEREZOVÝM ZÁSOBNÍKEM TUV O OBJEMU 54 LITRŮ					
VICTRIX ZEUS SUPERIOR 26 2 ErP	3.025455	4,7 - 25,8			62.000
VICTRIX ZEUS SUPERIOR 32 2 ErP	3.025456	6,9 - 32,0			64.000
KONDEZAČNÍ S VESTAVĚNÝM NEREZOVÝM ZÁSOBNÍKEM TUV O OBJEMU 45 LITRŮ					
VICTRIX ZEUS 26 2 ErP	3.025458	3 - 26			56.000
STACIONÁRNÍ KONDEZAČNÍ S VESTAVĚNÝM NEREZOVÝM ZÁSOBNÍKEM TUV O OBJEMU 120 LITRŮ					
HERCULES CONDENSING 26 3 ErP	3.025492	4,7 - 25,8			86.000
HERCULES CONDENSING 32 3 ErP	3.025493	6 - 32			89.000
HERCULES CONDENSING 32 kW ABT	3.019198	6 - 32			99.000
STACIONÁRNÍ KONDEZAČNÍ S VESTAVĚNÝM NEREZOVÝM ZÁSOBNÍKEM TUV O OBJEMU 200 LITRŮ					
HERCULES SOLAR 26 kW	3.020475	3 - 26			107.000
ROZŠÍŘUJÍCÍ SADY PRO PŘÍPOJENÍ NEPŘÍMOTOPNÉHO ZÁSOBNÍKU TUV K TOPNÝM KOTLŮM					Cena Kč bez DPH
Sada pro připojení nepřímotopného boileru a kotle VICTRIX kW R					3.017239 3.400
NTC sonda snímání teploty v nepřímotopném boileru pro VICTRIX EXA 24 X 1 ErP					3.019375 280
Sada pro připojení nepřímotopného boileru a kotle MINI X kW a MAIOR EOLO X kW - modely od 2010					3.020934 2.400
NTC sonda snímání teploty v nepřímotopném boileru OKC NTR/HV					1.033683 280
NTC sonda snímání teploty v nepřímotopném boileru pro VICTRIX 12 X TT 2 ErP					3.019375 280
Sada pro připojení nepřímotopného boileru a kotle VICTRIX SUPERIOR 32 X 2 ErP					3.022848 2.300
Sada pro připojení nepřímotopného boileru a kotle VICTRIX PRO 35 - 120 / VICTRIX PRO 55 2 ErP					3.023950 9.500

Typ klasického kotle	Kód	Výkon kW	Třída energetické účinnosti vytápění	Třída energetické účinnosti ohřevu TUV	Cena Kč bez DPH
KLASICKÉ TOPNÉ					
MINI EOLO X 24 kW	3.020855	7 - 24			24.900
MAIOR EOLO X 28 kW	3.020928	11 - 28			30.000
KLASICKÉ S PRŮTOKOVÝM OHŘEVEM TUV					
NIKE STAR 24 kW	3.019479	6 - 24			19.600
EOLO STAR 24 kW	3.019480	6 - 24			23.500
MINI EOLO 24 kW	3.020853	7 - 24			25.900
MINI EOLO 28 kW	3.020856	8 - 28			32.200
MAIOR EOLO 32 kW	3.020924	12 - 32			36.500
KLASICKÉ S VESTAVĚNÝM NEREZOVÝM ZÁSOBNÍKEM TUV O OBJEMU 45 LITRŮ					
AVIO 24 kW	3.018505	9 - 24			36.700
ZEUS 24 kW	3.018506	9 - 24			40.900
ZEUS 28 kW	3.018507	11-28			43.100
KLASICKÉ S VESTAVĚNÝM NEREZOVÝM ZÁSOBNÍKEM TUV O OBJEMU 60 LITRŮ					
ZEUS SUPERIOR 24 kW	3.018508	9 - 24			45.200
ZEUS SUPERIOR 28 kW	3.018509	9 - 28			46.900
ZEUS SUPERIOR 32 kW	3.018510	10-32			50.900
NEREZOVÉ NEPŘÍMOTOPNÉ ZÁSOBNÍKY TUV					
Typ zásobníku TUV	Kód	Objem l	Třída energetické účinnosti zásobníku TUV	Cena Kč bez DPH	
UB 80-2	3.022012	80		20.200	
UB INOX 120 ErP	3.025595	120		22.900	
UB INOX 200 ErP	3.025596	200		28.500	
TEPELNÁ ČERPADLA IMMERGAS PRO OHŘEV TUV vzduch/voda					
Typ tepelného čerpadla	Kód	Objem zásobníku TUV	Cena Kč bez DPH		
IMMERWATER 190	IW-190	190 litrů	44.500		
IMMERWATER 300 ^{v2}	IW-300A	300 litrů	47.600		

* Kotle VICTRIX kW R neobsahují oběhové čerpadlo, expanzní nádobu a pojistný ventil

VIPS gas s.r.o., Na Bělidle 1135, 460 06 Liberec 6

tel: 482 732 990, 482 732 991

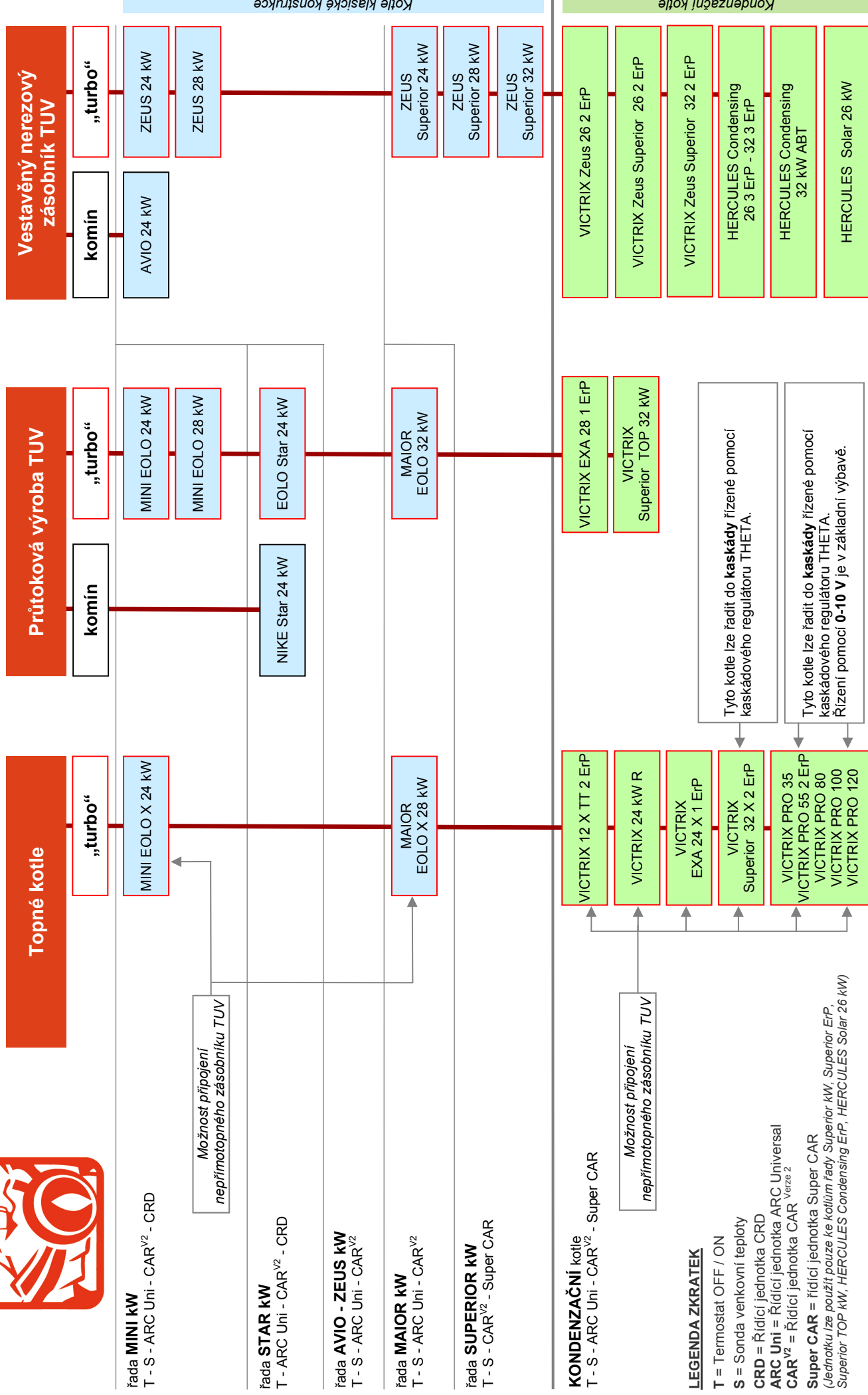
e-mail: objednavky@vipsgas.cz

www.immergas.cz

www.vipsgas.cz



Přehled plynových kotlů IMMERGAS



řada **MINI kW**
 T - S - ARC Uni - CAR^{v2} - CRD

řada **STAR kW**
 T - ARC Uni - CAR^{v2} - CRD

řada **AVIO - ZEUS kW**
 T - S - ARC Uni - CAR^{v2}

řada **MAIOR kW**
 T - S - ARC Uni - CAR^{v2}

řada **SUPERIOR kW**
 T - S - CAR^{v2} - Super CAR

KONDEZAČNÍ kotle
 T - S - ARC Uni - CAR^{v2} - Super CAR

Možnost připojení nepřímotopného zásobníku TUV

LEGENDA ZKRATEK

T = Termostat OFF / ON
 S = Sonda venkovní teploty
 CRD = Řídicí jednotka CRD
 ARC Uni = Řídicí jednotka ARC Universal
 CAR^{v2} = Řídicí jednotka CAR^{Verze 2}
 Super CAR = řídicí jednotka Super CAR
 (Jednotku lze použít pouze ke kotlům řady Superior kW, Superior ErP, Superior TOP kW, HERCULES Condensing ErP, HERCULES Solar 26 kW)

Kotle klasické konstrukce